

LA A2 TIENE NUEVO CARRIL BUS-VAO

La A2 va a tener un nuevo carril BUS-VAO que **mejorará la accesibilidad de los ciudadanos que se desplacen en transporte público o compartan vehículo privado.**

No tendrá separación física, sino que estará habilitado tecnológicamente el carril izquierdo de cada sentido de circulación para que en horas punta sea carril BUS-VAO, y **el resto de horas funcione como un carril de libre circulación.**

19 km de Bus-VAO directo a Madrid, con **zonas de embarque y de desembarque.** Los tramos por los que se pueda entrar y salir estarán señalizados con balizas verdes y marcas viales.

VIGILANCIA Y SANCIONES

Contará con **equipos de lectura de matrícula y de detección de ocupación** para vigilar el uso correcto del carril.

CARTELES INFORMATIVOS

Los pórticos informarán cuando el carril esté operativo con señales y pictogramas.

BALIZAS LUMINOSAS

Cuando las balizas sean **verdes**, puedes incorporarte.

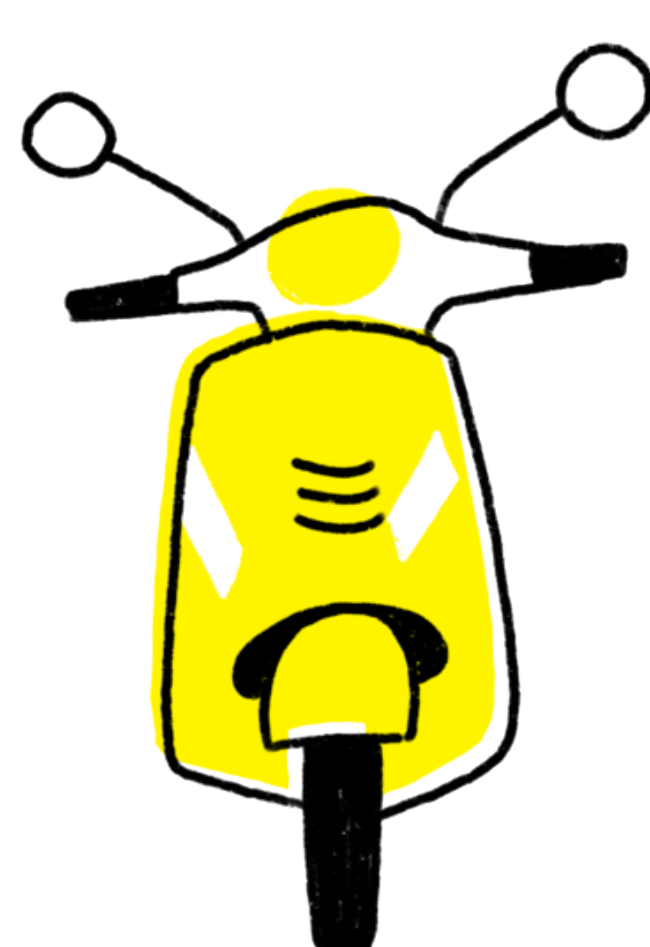
Si son **ámbar**, no se podrá acceder a dicho carril, ni tampoco salir de él.

Y si están **apagadas**, el carril será de libre uso para todos los vehículos.

VEHÍCULOS ADMITIDOS



Vehículo con 2 o más ocupantes



Motos



Transporte público



Vehículos de emergencia

Elegir el carril BUS-VAO es ahorrar tiempo, es evitar atascos.

ELEGIR CARRIL BUS-VAO ES IR  POR LA **VÍA RÁPIDA**